

ERCO 335 T - 335 TI



 Sollevatori a doppia forbice a basso profilo

 *Low profile dual scissor lifts*

 Doppelscherenbühnen mit Niedrigprofil

 *Pont élévateur à double ciseaux - profil bas*

 Elevadores de doble tijera de perfil bajo

 *Elevadores de dupla tesoura de baixo perfil*

ERCO 335 T - 335 TI

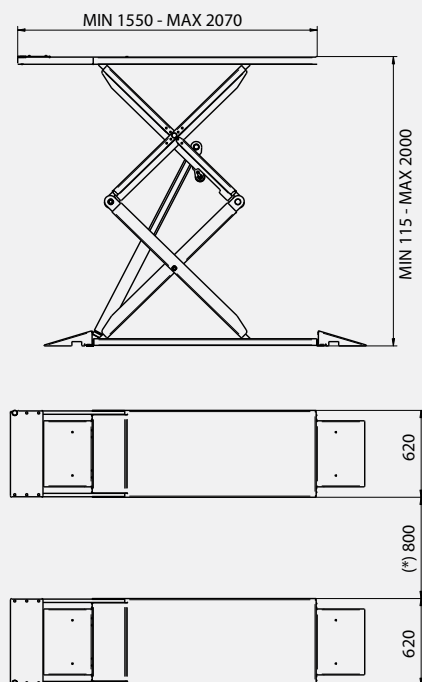
DATI TECNICI / TECHNICAL SPECIFICATIONS / TECHNISCHE DATEN DONNEES TECHNIQUES / DATOS TÉCNICOS / DADOS TÉCNICOS

						ERCO 335T	ERCO 335TI
Portata max	Max load	Max. Tragfähigkeit	Portée max.	Capacidad máx.	Capacidade máx.	3500 kg	
Tempo di salita	Raising time	Hubfahrtdauer	Durée de la montée	Tiempo de ascenso	Tempo de ascenso	40 s	
Tempo di discesa	Lowering time	Senkfahrtdauer	Durée de la descente	Tiempo de descenso	Tempo de descenso	40 s	
Altezza max di sollevamento	Max. lifting height	Max. Hubhöhe	Hauteur maximale de levage	Altura máx. de elevación	Altura máx. de elevação	2000 mm	1900 mm
Potenza motore	Motor power	Motorleistung	Puissance moteur	Potencia motor	Potência do motor	3 kW	
Alimentazione	Power supply	Stromversorgung	Alimentation	Alimentación	Alimentação	230-400V 3ph 50-60Hz 230V 1ph 50Hz	
Peso imballo	Crate weight	Verpackungsgewicht	Poids emballage	Peso del embalaje	Peso da embalagem	700 kg	
Dimensione imballo	Crate dimensions	Verpackungsabmessungen	Dimension emballage	Dimensión del embalaje	Dimensão da embalagem	1000x1600x 700 mm	

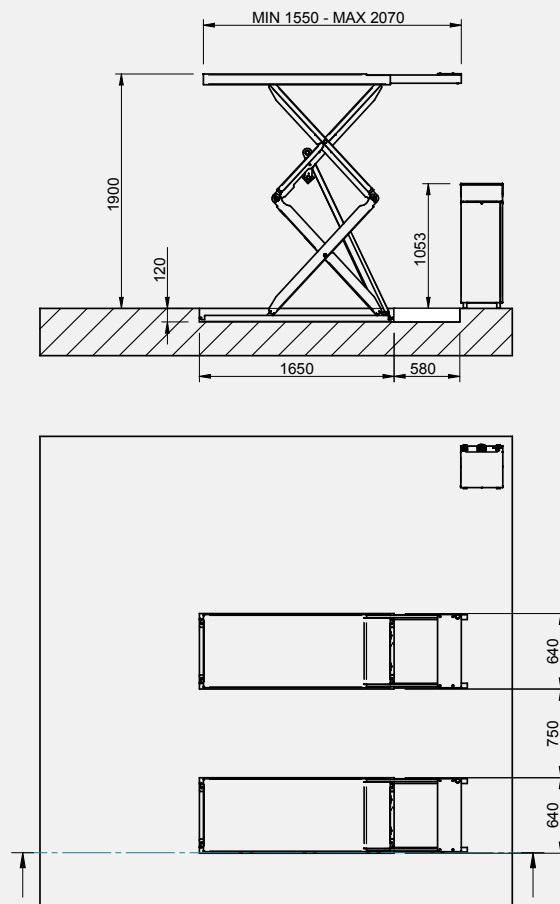
Per i dati tecnici d'installazione ed il fissaggio a terra, fare riferimento alla pagina "Sollevatori" nel sito www.corgi.com

DIMENSIONI DI INGOMBRO - OVERALL DIMENSIONS - ABMESSUNGEN - DIMENSIONS ENCOMBREMENT - DIMENSIONES TOTALES - DIMENSÕES TOTAIS

ERCO 335 T



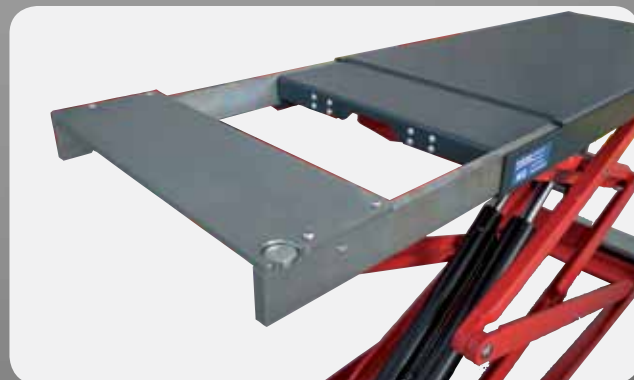
ERCO 335 TI





- 1 Pedana e base con pattini di scorrimento autolubrificanti. 1 Runway and base with self-lubricating sliders. 1 Schienen und Unterstruktur mit selbstschmierenden Gleitböcken. 1 Chemin de roulement et base avec patins de glissement auto-lubrifiés. 1 Plataforma y base con patines de deslizamiento autolubricantes. 1 Plataforma e base com patins de deslizamento autolubrificantes.

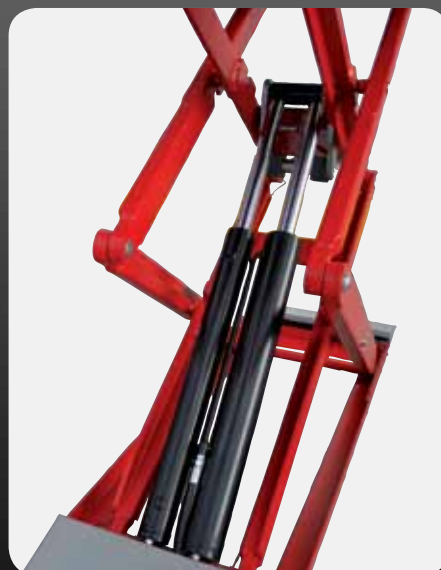
- 2 Con ponte a riposo, estensione pedana estraibile. 2 Extensible runway with lift closed. 2 Mit Hebebühne in Ruhestellung ist die Schienenverlängerung ausziehbar. 2 Allongement du chemin de roulement par extraction lorsque l'élévateur est en position de repos. 2 Con el elevador en reposo, extensión de la plataforma extraíble. 2 Com ponte em repouso, a extensão da plataforma é extraível.



- 3 Nuova struttura bracci con minore ingombro e maggiore robustezza. 3 New arm design for greater compactness and strength. 3 Neue Arme mit geringerem Platzbedarf und robusterer Struktur. 3 Nouvelle structure des bras, moins encombrante et plus robuste. 3 Nueva estructura de los brazos con menor tamaño y mayor resistencia. 3 Nova estrutura dos braços com um menor volume e maior força.

- 4 Sistema di livellamento idraulico con doppio circuito MASTER SLAVE automatico tra le due pedane. 4 Automatic runway levelling system with dual MASTER/SLAVE hydraulic circuits.

- 4 Automatisches hydraulisches Nivelliersystem mit zweifachem Kreis MASTER-SLAVE zwischen den beiden Schienen. 4 Système de synchronisation hydraulique à double circuit MASTER SLAVE automatique entre les deux chemins de roulement. 4 Sistema de nivelación hidráulico con doble circuito MASTER SLAVE automático entre las dos plataformas. 4 Sistema de nivelamento hidráulico com duplo circuito MASTER SLAVE automático entre as duas plataformas.





CARATTERISTICHE TECNICHE E MECCANICHE

Tutti i modelli sono equipaggiati con:

- **Sistema di livellamento idraulico con doppio circuito MASTER SLAVE automatico** tra le due pedane
- **Dispositivo di sicurezza con micro induttivi per blocco automatico del sollevatore in caso di disallineamento delle due pedane**
- Boccole autolubrificanti su tutte le parti rotanti

Dotazioni di serie

- Serie di 4 tamponi

A richiesta

- Coppia di traverse e tamponi per veicoli fuoristrada
- Kit prolunga tubi
- Kit 4 rampe per vetture con "spoiler"



TECHNICAL AND MECHANICAL CHARACTERISTICS

All models are equipped with:

- **Automatic runway levelling system with dual MASTER/SLAVE hydraulic circuits**
- **Induction microswitch safety system which automatically arrests the lift in the event of misalignment between the runways**
- **Self-lubricating bushings on all rotating parts**

Standard equipment

- Set of 4 rubber pads

On request

- Pair of cross-pieces and pads for off-road vehicles
- Pipe extension kit
- Set of 4 ramps for vehicles with spoilers



TECHNISCHE UND MECHANISCHE EIGENSCHAFTEN

Alle Modelle sind ausgerüstet mit:

- **Automatischem hydraulischem Nivelliersystem mit zweifachem Kreis MASTER-SLAVE** zwischen den beiden Schienen
- **Sicherheitsvorrichtung mit induktiven Mikrosensoren für eine automatische Blockierung der Hebevorrichtung im Fall einer Fehlausrichtung der beiden Schienen**
- Selbstschmierenden Buchsen an allen drehenden Teilen

Serienausstattung

- Reihe von 4 Auflagekissen

Auf Anfrage

- Paar Querträger und Auflagekissen für Geländewagen
- Kit Leitungsverlängerung
- Kit 4 Rampen für Fahrzeuge mit "Spoiler"



CARACTERISTIQUES TECHNIQUES ET MECANIKES

Tous les modèles sont équipés :

- **D'un système de synchronisation hydraulique à double circuit MASTER SLAVE automatique** entre les deux chemins de roulement
- **D'un dispositif de sécurité à micro inductifs pour blocage automatique de l'élévateur si les deux chemins de roulement ne sont plus synchronisés**
- De bagues auto-lubrifiées sur toutes les parties rotatives

Equipement de série

- Série de 4 tampons,

Sur demande

- Paire de traverses et de tampons pour véhicules tout-terrain
- Kit de rallonge pour tuyaux
- Jeu de 4 rampes pour voiture avec « spoiler »



CARACTERÍSTICAS TÉCNICAS Y MECÁNICAS

Todos los modelos son equipados con:

- **Sistema de nivelación hidráulico con doble circuito MASTER SLAVE automático** entre las dos plataformas
- **Dispositivo de seguridad con micro inductivos para el bloqueo automático del elevador en caso de desalineación de las dos plataformas**
- Cojinetes autolubrificantes en todas las partes rotantes

Dotación de serie

- Serie de 4 tacos

Opcionales

- Par de travesaños y tacos para vehículos todoterreno
- Kit alargador tubos
- Kit 4 rampas para vehículos con "spoiler"



CARACTERÍSTICAS TÉCNICAS E MECÂNICAS

Todos os modelos são equipados com:

- **Sistema de nivelamento hidráulico com duplo circuito MASTER SLAVE automático** entre as duas plataformas
- **Dispositivo de segurança com micro inductivos para o bloqueio automático do elevador no caso de desalinhamento das duas plataformas**
- Buchas autolubrificantes em todas as partes giratórias

Equipamentos de série

- Série de 4 tampões

Sob pedido

- Par de travessas e tampões para veículos todo o terreno
- Kit prolongação de tubos
- Kit 4 rampas para veículos com "spoiler"

Fotografie, caratteristiche ed i dati tecnici non sono vincolanti, possono subire modifiche senza preavviso. The manufacturer reserves the right to modify the features of its products at any time. Les photographes, les descriptions et les données techniques ne sont pas contraignantes. Le fabricant se réserve le droit d'apporter des modifications sans préavis. Fotografieren, Eigenschaffen und technische Daten sind nicht bindend und können ohne Vorankündigung geändert werden. Las fotografías, las características y los datos técnicos no son vinculantes. La empresa se reserva el derecho de modificaciones en cualquier momento. As fotografias, as características e os dados técnicos não são vinculantes, podem ser modificados sem prévio aviso. Code: DP-C6000305 10/2011

Per aiutare il pianeta ottimizzando il consumo di carta, i nostri cataloghi sono consultabili sul sito www.corghi.com. Una stampa responsabile aiuta a preservare l'ambiente. To protect the planet and reduce paper usage, our catalogues are viewable online at the website www.corghi.com. Printing responsibly contributes to saving the environment.

