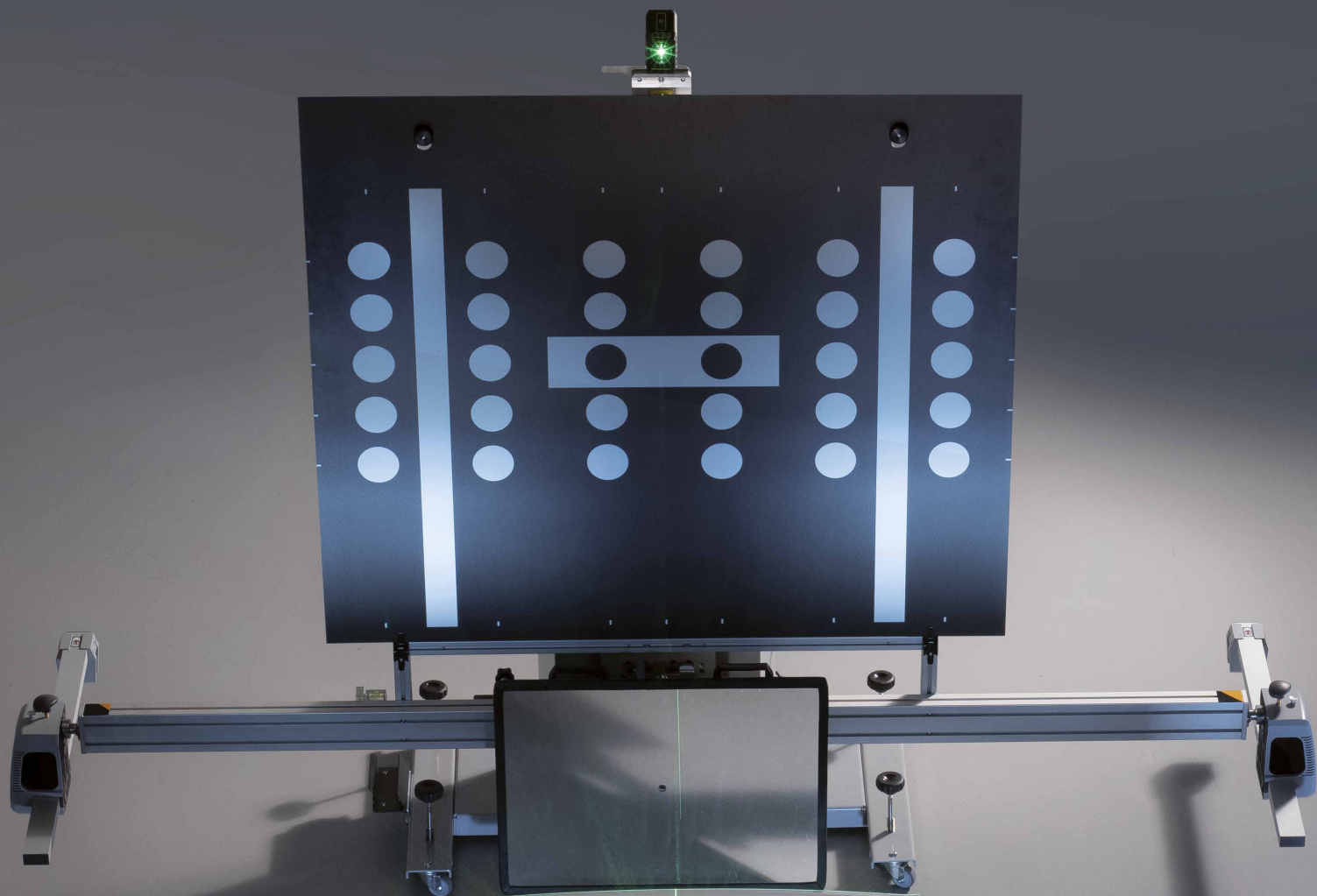


PROADAS

O SISTEMA DE CALIBRAÇÃO
RÁPIDO, PRECISO, ERGONÔMICO, INTUITIVO

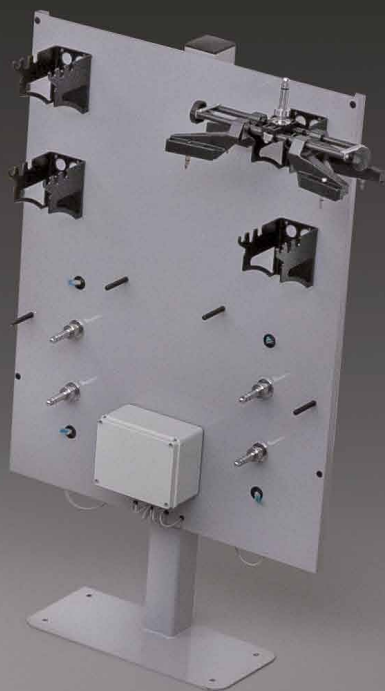


 **CORGI**

Passion To Innovate

PROADAS é o sistema universal modular desenvolvido para a verificação e a **calibração dos sistemas de assistência à direção** (*sensores frontais*), a **verificação do estado de alinhamento** e o **serviço de alinhamento de rodas completo** (*opcional*) em automóveis e veículos comerciais multimarcas.





- **Rápido, preciso e simples de utilizar**
- **Conforme** os procedimentos dos fabricantes de veículos
- Atende às exigências de:
 - **oficinas mecânicas,**
 - **oficinas automóvel,**
 - **profissionais da reparação de vidros de carros,**
 - **especialistas da roda**

ERGONOMIA



- Posição de trabalho ergonômica. Graças ao seu design **o operador efetua todos os ajustes sem sair do lugar.**
- **Movimentação elétrica** (subida/descida) do sistema.
- **1 único operador** necessário para a sua utilização.



PRECISÃO

Máxima precisão e exatidão graças à tecnologia integrada, **sensores CCD** e **distanciômetros sem contato**



- Posicionamento imediato do sistema graças às informações comunicadas em tempo real pelos **dispositivos wireless integrados** (PATENT PENDING).

- **À prova de erro.** O software contém os valores **pré-carregados** de posicionamento. Exibe o ponto em que se encontra e **guia** o sistema nas operações.



AJUSTE PRECISO



- Através de específicas manoplas é possível **alinhar de modo preciso e rápido** o sistema PROADAS em relação ao veículo
- **Operador imediatamente produtivo!**
- **Procedimentos simplificados** dentro do software **guiam o operador** passo a passo no alinhamento e na calibração do sistema ADAS

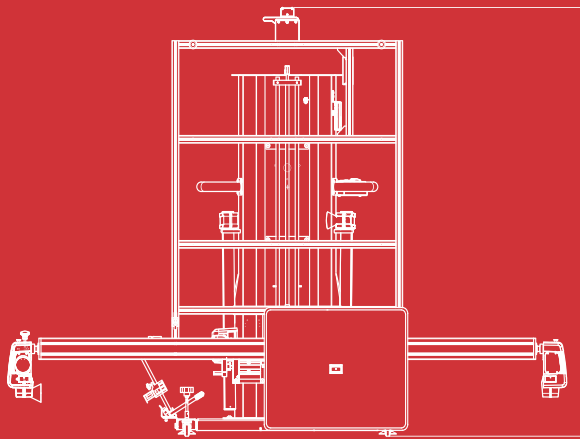


PLUG & PLAY

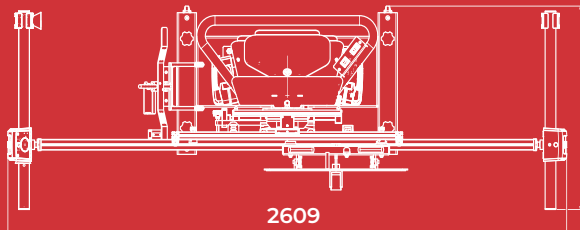


- Através dos **sensores CCD** é possível verificar o estado de **alinhamento do veículo**
- Possível converter o PROADAS em uma **estação de serviço de alinhamento de rodas completo**.
(Opcional)





2850 extensão completa



861

2609

Dados técnicos

Dimensões máximas:

Largura **2609**mm

Profundidade **861**mm

Altura **2850**mm

Peso **142**kg



RELATÓRIO

- Condições do veículo no momento da entrada
- Registro do posicionamento PROADAS
- Condições do veículo no momento da saída
- Controle do alinhamento das rodas
- Registro do alinhamento das rodas (opcional)

QUANDO É NECESSÁRIA A CALIBRAÇÃO DE UM SENSOR



Reparações para acidente



Reparações menores



Alinhamento de rodas



Resolução de problemas



Assistência



Substituição do para-brisas



Tuning



Substituição do sensor



Compatibilidade com veículos posicionados na plataforma ou em outra estrutura; o software compensa o offset da superfície nivelada em que se encontra o veículo



Compatibilidade com alinhadores de rodas CCD produzidos pela Corghi (verificar o ano de fabricação e o modelo); após completar o alinhamento do veículo é possível efetuar uma calibração ADAS inicializando o procedimento do software de calibração e alinhando o sistema através dos sensores CCD do alinhador e os distanciômetros wireless

PROADAS

CALIBRAMOS A SEGURANÇA



Passion To Innovate

corghi.com